

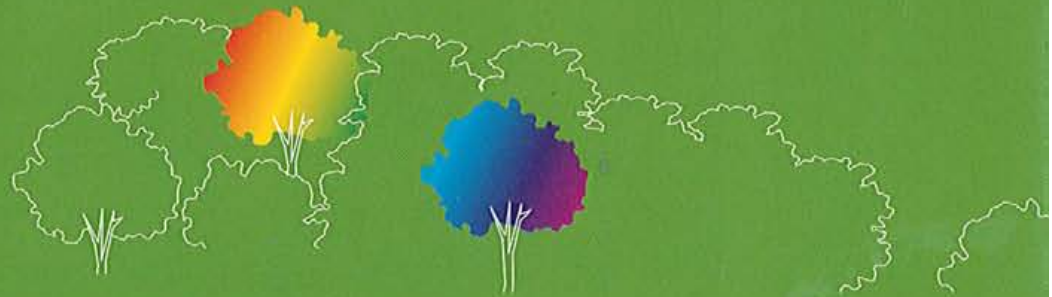
TOSHIBA

東芝府中事業所

TOSHIBA CORPORATION FUCHU COMPLEX



TOSHIBA CORPORATION FUCHU COMPLEX



Toward a harmony of technology and nature.

技術と自然の調和をめざして。

人と地球にやさしく。豊かな社会の

東芝は、1999年4月に社内カンパニー制を導入しました。府中事業所は社会インフラを支える電力・産業・公共・交通・放送システムや、これらシステムを構成するコンポーネントまで幅広い製品群を社会に送り出す東芝の中でも最大規模の事業所です。これからも、地球環境との調和をはかりながら、世界の人々の生活・文化に貢献する豊かな価値を創造していきます。

In April 1990, TOSHIBA introduced the new in-house company system consisting of eight in-house companies. The Fuchu Complex, the largest factory complex in the TOSHIBA organization, has been supplying a wide range of products to society, including power, industrial, public, and traffic and broadcasting systems that support our infrastructure, as well as the components and elements of these systems. The Fuchu Complex will continue to enrich the lifestyle and culture of people throughout the world while striving to achieve a harmonious balance between industry and the global environment.

東芝の組織

TOSHIBA corporations management organization

社長
President & Chief Executive Officer

・コーポレートプロジェクト部門
Corporate Project
・コーポレートスタッフ部門
Corporate Staff
・シェアードサービス部門
Corporate Support Services

- モバイルコミュニケーション社
Mobile Communications Company
- デジタルメディアネットワーク社
Digital Media Network Company
- PC&ネットワーク社
PC & Network Company
- セミコンダクター社
Semiconductor Company
- ディスプレイ・部品材料統括
Display Devices & Components Control Center
- SED開発・事業推進プロジェクトチーム
SED Project Team
- 電力システム社
Power Systems Company
- 産業システム社
Industrial Systems Company
- 社会システム社
Social Infrastructure Systems Company
- ネットワークサービス&コンテンツ事業統括
Network Services & Contents Control Center

府中事業所
Fuchu Complex

主要製品

- 発電監視制御システム
- 発電プラント用制御機器
- 新エネルギー・省エネルギーシステム
- 原子力計装制御システム
- 電力系統監視制御システム
- 電力会社向け業務支援システム
- 上下水道監視制御システム
- ビル・道路・空港監視制御システム
- マイクロエレクトロニクス機器・装置
- 受配電設備(スイッチギア)
- 車両・交通システム
- 制作送出システム
- 送信システム
- 衛星放送・通信システム

Main Products

- Monitoring and control systems for power plants
- Control equipment for power plants
- New energy saving systems
- Nuclear instrumentation & Control Systems
- Protection equipment for electric power systems
- Computer control systems for electric power systems
- Computer-aided business operation systems for electric power utilities
- Water purification and sewage treatment systems
- Building, road and airport facilities systems
- Microelectronics instruments and systems
- Power distribution systems (Switchgear)
- Transportation equipment and systems
- Studio systems
- Transmission Systems
- Satellite Broadcasting systems

地球環境への貢献をめざして。

Towards contributing to the global environment

府中事業所は、「調和から貢献へ一歩進んだ製品提供」と「環境ソリューションを実践するエコファクトリー」を目指して、環境調和型製品の提供、エネルギー・廃棄物・化学物質等の削減活動を推進しています。

Moving toward "supplying products one step on from environmental friendliness toward making an environmental contribution" and "an Eco-factory practicing environmental solutions", the Fuchu Complex is implementing a wide range of activities such as supply of environmentally conscious products, energy saving, reduction in wastes and use of chemicals.



東芝グループ地球環境マーク
Toshiba Group
Global Environment Mark

環境マネジメントシステム国際規格
ISO14001
Environmental Management System
applied standard ISO14001 certificate of approval



食堂排水処理施設
Restaurant waste water treatment plant



エネルギーセンター
Energy control center



リサイクルセンター
Recycle center



環境掲示板
Environment bulletin board



環境パトロール
Environment patrol

実現に向けて。



■株式会社 東芝

創 業 / 明治8年(1875年)
資 本 金 / 2,749億円(2006年3月末現在)
グ ル ー プ 人 員 / 約170,000名
本 社 事 務 所 / 〒105-8001 東京都港区芝浦1-1-1東芝ビルディング
TEL.03(3457)4511
<<http://www.toshiba.co.jp>>

■TOSHIBA Corporation

Founded: 1875
Capital: ¥274.9 billion (Mar. 2006)
Group employees: approximately 170,000
Headquarters: 1-1-1,Shibaura,Minato-ku,
Tokyo 105-8001,Japan (TOSHIBA Building)
Tel.: +81-3-3457-4511

■府中事業所

設 立 / 昭和15年(1940年)
グ ル ー プ 人 員 / 約8,200名
敷 地 面 積 / 740,000㎡
建 物 延 面 積 / 388,000㎡
所 在 地 / 〒183-8511 東京都府中市東芝町1番地
TEL.042(333)2011

■Fuchu Complex

Established: 1940
Group employees: approximately 8,200
Scale: area of site: 740,000㎡
building floor space:388,000㎡
Address: 1,Toshiba-cho,Fuchu-shi,Tokyo183-8511, Japan
Tel.: +81-42-333-2011

■府中事業所関係の主な海外拠点・国内事業場

Overseas subsidiaries and
TOSHIBA domestic facilities related to
Fuchu Complex



People-friendly and environmentally-friendly

地域社会とのより良い調和のために。

Towards a better harmony with global society



府中事業所では、ラグビー部が日本選手権連覇など輝かしい成績をあげ、府中市民の誇りにもなっています。また、お客様以外にも近隣小中学校や地域の方々の見学を数多く受入れるなど、地域との交流を大切にしています。

The Fuchu Rugby football Team has won All-Japan Championship in successive years and is the pride of the Fuchu citizens. To enhance communications with the community, we offer plant tours for local people and school-children.



工場見学
Plant tour



ジュニアラグビー教室
Junior rugby school



ジャパンラグビートップリーグ
Japan Rugby Top League



TOSHIBA

社会の基盤を支える電力。電力供給の安定化をめざすエネルギーシステム。

Power supply supports the social infrastructure. Advanced energy systems to ensure power supply security

安定した電力の供給には、大規模で高度な制御技術が不可欠です。コンピュータやマイクロエレクトロニクスを用いたシステム、コンポーネント製品からプラントの現地調整、ユーザートレーニングまで幅広いエネルギーソリューションと、情報制御システム技術を生かした応用製品を提供し、円滑で快適な社会活動を支えています。

For stable electrical power supply, large-scale and advanced control technology is a necessity. Fuchu Operations offers systems utilizing computers and microelectronics, a wide range of energy solutions from component products to on-site plant fine-tuning and user training as well as the various types of products based on the information control system technology, supporting the smooth and optimum functioning of society.



発電監視制御システム
TOSMAP-DS
Distributed control system
TOSMAP-DS



原子力発電所新型集中監視制御システム A-PODIA
Advance monitoring and control system
for nuclear power plant A-PODIA



放射線モニタシステム
A-TOSDIA
Radiation monitoring system
A-TOSDIA



海外向けデジタル
保護リレー
GRシリーズ
Digital protection
relay GR series



電力系統監視制御システム
Computer control systems for electric power systems



電気油圧式タービン
制御装置EHC
Electro-hydraulic control
system for turbine



デジタル保護
リレー装置
DIII-Sシリーズ
Digital protection
equipment
DIII-S series

快適で豊かな社会基盤を支える安心と安全のトータルソリューションプロバイダ。

The safe and secure solution provider for an ideal and enriched social infrastructure

快適な都市生活のための水処理システムをはじめ、ビルオートメーション、スムーズな車の流れを促す高速自動車道遠方監視システムなど、情報のネットワークは私たちの暮らしの周辺でさまざまに生かされています。これからも豊かな社会のために、便利な暮らしのために、地球環境のために、これらのシステムを進化させていきたいと考えています。

Information networks support our daily life in water treatment systems, building automation systems, and highway-monitoring and control systems. Fuchu Operations plans to develop these systems further in order to create a safe, comfortable, and convenient society.



上下水道監視
制御システム
TOSWACS
TOSWACS water
purification and
sewage treatment
control system



空港監視制御システム
Supervisory control system for an airport



道路監視制御システム
Monitoring and control system for road traffic



統合ビル管理システム BUILDAC
BUILDAC integrated building automation system



中央監視室
Central monitoring room

「より速く、より快適に」を実現する交通システム。

Traffic system to realize "quicker & comfortable trip"

のぞみ号などの最新車両に導入されている主回路機器、補助電源、車両情報システム、ATC・ATS装置および機関車を開発。また、実用化へ向けて熱い視線の集まる磁気浮上式鉄道(MAGLEV)の開発にも参画、超電導磁石をはじめ最先端技術の実用化に挑んでいます。

Fuchu Operations supplies railway technology to customers, both domestic and abroad, by producing locomotive, traction equipment, auxiliary power supply equipment, train information systems and ATC/ATS systems. These products are used in building the most advanced trains such as Shinkansen "NOZOMI". Fuchu operations also takes part in the development of MAGLEV by supplying super conductive magnet and track coils.



のぞみ号用主電動機
Traction motor
for New Shinkansen
(NOZOMI)



新幹線のぞみ号
New Shinkansen "NOZOMI"



のぞみ号用主変換装置
Traction converter
for New Shinkansen (NOZOMI)



EH500形 交直流電気機関車
Class EH500 AC/DC electric locomotive

社会インフラを支えるスイッチギヤ。

Switchgears support the social infrastructure

スイッチギヤは電力の安定供給に不可欠です。操作性と保守性に優れ、環境に配慮したスイッチギヤ、マイクロエレクトロニクスを用い保護・監視・制御を行うマルチリレー、安全に電流を開閉する真空遮断器、など高機能化した製品を豊富に送り出しています。

Switchgears are necessary to support the stable electric power supply. Featuring high operability and maintainability, a full lineup of high-function products is supplied - from switchgears that are considerate to the environment to multimode-relay for protection, monitoring and control using microelectronics technology, and vacuum circuit breakers that securely make and break currents



スイッチギヤ
Switchgear

真空遮断器
Vacuum
circuit breaker

マルチリレー
Multimode-
relay

固体絶縁スイッチギヤ
Solid insulated
Switchgear

多様化するニーズに応える制御コンポーネント。

Control components meeting diverse needs

プロセス・オートメーションを支える先進の制御コンポーネントを提供しています。高信頼性・長期安定供給の産業用コンピュータをはじめ、温度、圧力、流量などを測定する各種工業用センサ、鋼板の厚さ、幅、キズなどを測定する鉄鋼プラント圧延計測器、そしてシーケンス制御、ループ制御、コンピュータ制御を共通のプラットフォームで統合したコントローラなど、豊富な製品を展開しています。

Toshiba provides advanced control components for process automation systems. The products include highly reliable industrial computers, process sensors that measure temperature, pressure, flow, etc., measuring instruments for iron & steel industries, and high performance integrated controllers that integrate sequence control, loop control, and computer processing in a common platform.

産業用コンピュータ
FA3100Aシリーズ
FA3100A series
industrial computer

統合コントローラ
Integrated controller



電磁流量計
LF410/LF600
LF410/LF600
electromagnetic flowmeter



マイクロ波濃度計 LQ165
LQ165 microwave
sludge density meter



静止型プロフィール計
Stationary profile meter

デジタルメディアインフラと 双方向サービスのトータルソリューション。

Total solutions for digital media infrastructures and interactive services

デジタル技術の進歩により放送に対するニーズや市場動向が変化しつつあります。多チャンネル、高画質、高品位、データ放送を実現するデジタル放送はイギリス、アメリカでは既に地上波デジタル放送が行われるなど、世界の放送はデジタル化への急速な流れの中にあります。

With advances in digital technology, there are changes in customer needs for broadcasting and in market trends. Since digital broadcasting is capable of offering multi-channel transmission, high picture quality/definition, and data broadcasting, the world's broadcasting systems are rapidly going digital. In fact, the digital terrestrial broadcasting systems have started operation in Britain and the U.S.

東芝は、確かな実績と最先端技術で放送局向け放送機器、それを受信するテレビ、またコンテンツ、サービスを提供し、トータルな放送システムを実現します。当工場では、放送装置の設計・製造からサービスまで一貫した体制により、国内外のお客様に提供させていただいています。

With a proven track record and leading-edge technology, Toshiba is ready to provide total broadcasting systems that embrace transmitters for broadcasting stations, TV receivers, contents, and many related services. Fuchu Operations designs and manufactures broadcasting systems for domestic and overseas customers as well as providing customer support.

デジタルマスター Digital master

Flash memory server (VIDEOS)

信頼と実績で
デジタルの明日に
Reliability and Field-Proven
Performance for the Digital Age

車載型地球局
Satellite news gathering (SNG)

テレビ送信装置
Television transmitter

地上波デジタルテレビ
送受信装置
Digital terrestrial TV transmitter

制作送出システム

Studio Systems

- トータルデジタルマスター Total digital master
- 自動番組送出システム (APC)
Automatic program control (APC) system
- TSスプライサー TS splicer
- レートフリーマトリクス Rate-free matrix
- 文字放送システム Teletext system
- 文字多重インサーター Teletext inserter
- 字幕処理装置 Teletext subtitle processor
- データサーバ (DS) システム
Data saver (DS) system
- ストリームコントロールシステム
Stream control system
- MPEG-2エンコーダ MPEG-2 encoder
- 多重化装置 Multiplexer
- データ放送システム
Data broadcasting system
- AM/FMラジオトータル番組送出システム
Total AM/FM radio program control system
- フラッシュVIDEOS Flash VIDEOS
- CM/バンクシステム CM bank system
- ビデオ・オーディオファイルシステム
Video/audio file system
- 番組バンクシステム Program bank system

送信システム

Transmission system

- 5000シリーズ 地上波デジタル送信装置
5000 series digital terrestrial TV transmitter
- 7000シリーズ 地上波デジタル送信装置
7000 series digital terrestrial TV transmitter
- TU3000Aシリーズ UHFテレビ送信装置
TU3000A series UHF TV transmitter
- TV3000Aシリーズ VHF送信装置
TV3000A series VHF transmitter
- UHF/VHFテレビ中継放送装置
UHF/VHF TV translator
- FM放送装置 FM radio transmitter
- PM3000シリーズ 中波放送装置
PM3000 series AM radio transmitter
- 送信システム監視装置
Transmission system monitor
- デジタル放送STL/TTL (IF/TS方式)
Digital broadcasting STL/TTL equipment (IF/TS system)

衛星放送・通信システム

Satellite Broadcasting Systems

- 衛星地球局設備
Earth station equipment for satellite communication
- 可搬・車載型衛星地球局設備
Satellite scoop system
- 衛星放送・通信システム機器
Other equipment for satellite broadcasting system

幅広い製品群の開発・設計・生産を支援するオープンなITシステム。

Open IT systems to support development, engineering and production of various product groups

府中事業所の製品は、最先端のIT(情報技術)を活用した経営・情報システム(FREEWAY)により、ペーパーレス・エンジニアリング環境の下で作られます。FREEWAYは、技術支援、生産管理、業務支援という3つの主軸となるシステムの連携により構成されます。

The products are manufactured in a paperless engineering environment using the management information system called FREEWAY, which is an IT-based system. FREEWAY features linkage of the three main systems technical support, production control and business support.

技術支援	プロジェクト管理・ドキュメント管理システムによって、数多くのエンジニアの知識・情報・成果物が共有情報として管理されており、装置設計、機械構造設計及びLSI/プリント板回路設計の分野は、CAD/CAEによりシステム化され、CAM/CAT/PDMにより生産システムと連携・融合されています。
生産管理	顧客情報を保持するCRM、取引先とのECを基盤として、幅広い製品群に適合した生産方式により、受注から出荷、サービスに至るすべての工程を効率良くつなぐSCMを実現しています。
業務支援	すべての申請帳票が電子化され、電子決裁されています。

Technical Support	Engineers share knowledge, information and accomplishments in common via the project and document management systems. Design systems for devices, mechanical structures, LSIs and printed circuit boards are systematized by CAD and CAE. Those are linked and merged with production systems by CAM, CAT and PDM.
Production Control	Based on CRM which retains customer information and EC with customers and suppliers, SCM is achieved by using the production systems that are suitable for various product groups, and efficiently linking entire processes from order booking to shipping and servicing.
Business Support	All applications are digitized, and all decisions are made on the workflow system.



ペーパーレスなエンジニアリング環境
Paperless engineering office environment



CAD CAD

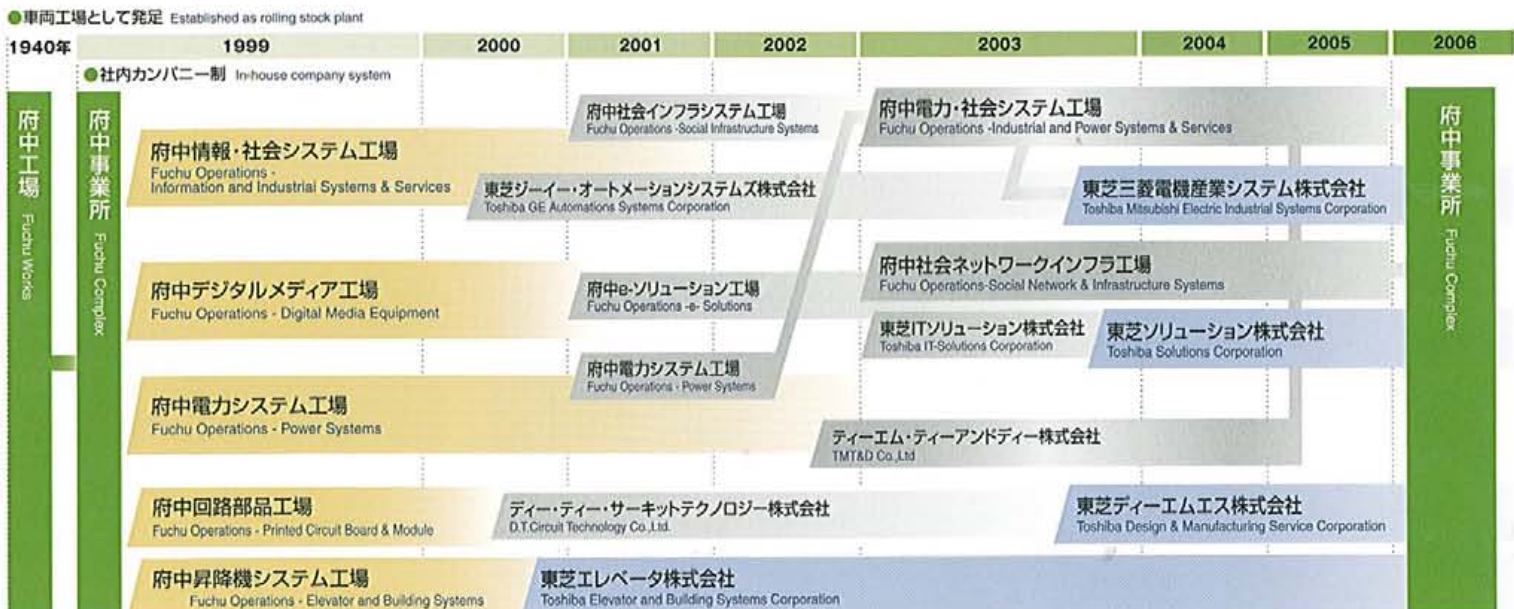


生産管理システム Production control system

府中事業所の変遷 Evolution of the Fuchū Complex

工場発足から60年以上にわたる長い歴史の中で、時代と社会の変化に合わせて社内体制も進化し続けてきました。これからもお客様に満足いただくためにグループの総合力を発揮し、事業のさらなる発展を続けていきます。

Through a long history of more than 60 years since the establishment of the plant, the internal company system has continued to evolve reflecting the changes of the times and of society. From now on, we will pursue further development of our operation in order to provide customer satisfaction by displaying the combined strength of the group.



高い信頼を生む品質保証システム。

Total quality management means total quality assurance

品質保証の国際規格ISO-9001の認証をいち早く取得し、お客様第一の品質保証体制を整備しています。開発・設計から保守サービスまで一貫した品質保証体制で製品の信頼性を高め、品質保証システムの継続的な改善を推進しています。

The Fuchu Complex early conformed to ISO-9001, and has maintained the quality management system that aims at the "customer first" stance. The Fuchu Complex has enhanced product reliability, in the quality management system that integrates development, design, and maintenance, and continually improved the quality management system.



品質保証システム国際規格ISO9001認証 (LRQA, JQA)
Quality Management System applied standard ISO 9001 certificate of approval



カスタマーサポートセンター

- 24時間、365日
オンコールサポート
 - リモート監視サービス
- Customer support center
- 24hour x 365day on-call support
- Remote maintenance service

東芝エレベータ株式会社

Toshiba Elevator and Building Systems Corporation

東芝の昇降機に関わる製品・システム開発から製造・販売・据付・調整・保守サービスまでの一貫した管理体制を構築し、お客さまへ良質な製品とサービスをご提供します。

Providing high-quality products and services to customers on the basis of a fully integrated quality control system ranging from the development of Toshiba's elevator-related products and systems through their manufacture, sale, installation, adjustment and maintenance.

- ◆ 資本金: 214億円
- ◆ 住所: 〒141-0001 品川区北品川6-5-27
- ◆ Capital: 21.4 billion yen
- ◆ Headquarters address:
6-5-27 Kitashinagawa Shinagawa-ku Tokyo
140-0001 Japan



世界最高速
エレベーターCG
World's Fastest
Elevator

エレベーター研究塔
Elevator
Development
Center



東芝三菱電機産業システム株式会社

Toshiba Mitsubishi-Electric Industrial Systems Corporation

製鉄・非鉄・紙パルプ産業、荷役システム及びドライブシステム、産業インフラを支えるパワーエレクトロニクスシステムを提供。

Providing the power electronics systems that support the industrial infrastructure on transportation systems, drive systems, as well as the iron and steel, non-ferrous metals, paper and pulp industries.

- ◆ 資本金: 150億円
- ◆ 住所: 〒108-0073 東京都港区三田3-13-16
- ◆ Capital: 15 billion yen
- ◆ Headquarters address:
3-13-16 Mita Minato-ku Tokyo 108-0073 Japan



IEGTインバータ(TMdrive-70)
IEGT Inverter (TMdrive-70)



分散電源用電力変換装置
Power Conversion
Equipment for Distributed
Power Supply System

東芝ディーエムエス株式会社

Toshiba Design & Manufacturing Service Corporation

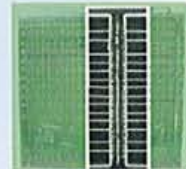
プリント基板と電子モジュールの設計から製造までをトータルサポート。社会インフラ向け機器の高い要求に応える、高密度で長期信頼性に優れた製品をご提供。

Providing the comprehensive services from the design of printed circuit boards and electronic models through their manufacture, as well as the products, which are excellent for the long-term reliability and high-density, in order to meet the high demands on devices for social infrastructure.

- ◆ 資本金: 1億円
- ◆ 住所: 〒191-0065 東京都日野市旭が丘3-1-1
- ◆ Capital: 100 million yen
- ◆ Headquarters address:
3-1-1 Asahigaoka, Hino City, Tokyo 191-0065 Japan



高密度マルチチップモジュール
High-density multichip module



高信頼性多層プリント基板
High-reliability multilayer
printed circuit board

東芝府中事業所ご案内図
TOSHIBA FUCHU COMPLEX Guide Map



株式会社 **東芝** 府中事業所

〒183-8511 東京都府中市東芝町1番地 電話 042 (333) 2011 FAX.042 (340) 8000

TOSHIBA CORPORATION FUCHU COMPLEX

1, Toshiba-cho, Fuchu-shi, Tokyo 183-8511, Japan TEL. +81-42-333-2011 FAX. +42-340-8000



VOC (揮発性有機化合物) 成分ゼロの
環境にやさしい100%植物油性インキを使用しました。



この印刷物は、有害な廃液が出ない
「水なし方式」で印刷されています。